

ODBORNÝ TECHNICKÝ SEMINÁŘ

ISCAR ČR s.r.o. – MISAN s.r.o. 10. a 11. června 2015

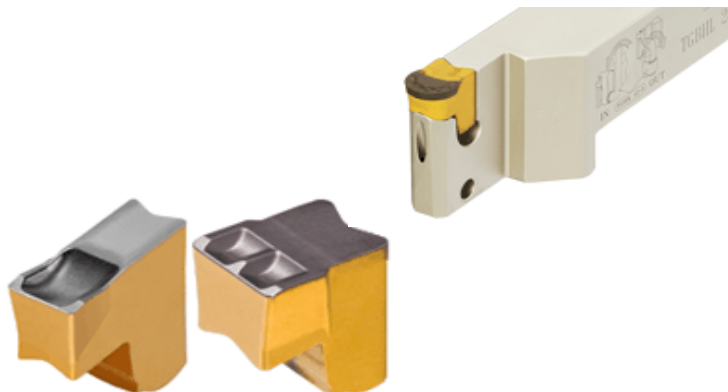
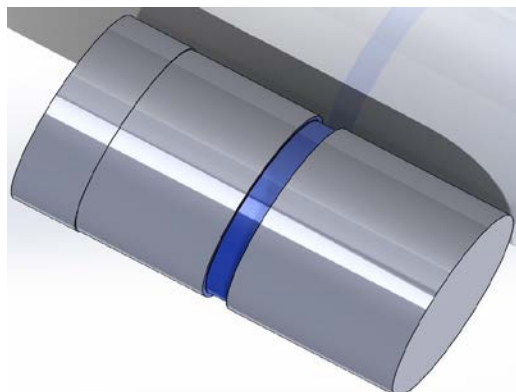
Ukázka obrábění nástroji ISCAR
na stroji OKUMA LB4000 EXII

Obráběný materiál: ČSN 12050



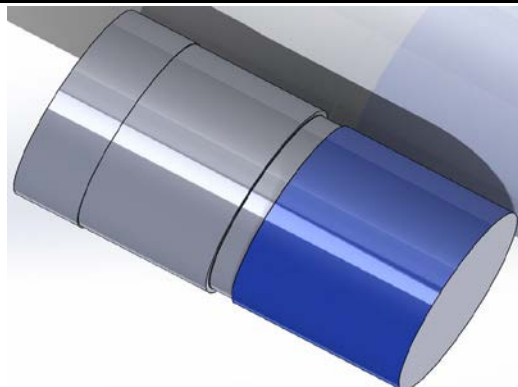
1) Soustružit zápich nástrojem TangGrip

<i>Operace:</i>	zapichování	<i>Stroj:</i>	OKUMA LB4000 EXII		
<i>Materiál:</i>	12050	<i>Chlazení:</i>			
<i>Nástroj:</i>	TGBHL 25C-10	<i>VBD:</i>	TAG N9.5C	<i>Jakost:</i>	IC830
<i>Řzná rychlost:</i>	100 m/min	<i>Otáčky:</i>		<i>Ap:</i>	4 mm
<i>Posuv / ot:</i>	0,5 mm/ot	<i>Tmax:</i>	25 mm	<i>W:</i>	9.5 mm



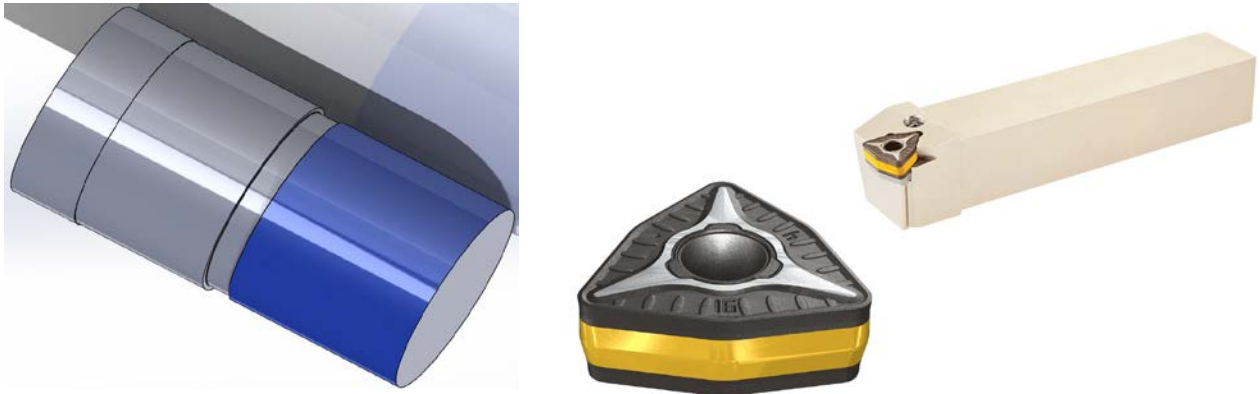
2) Soustružit povrch nástrojem HeliTurn

<i>Operace:</i>	soustružení	<i>Stroj:</i>	OKUMA LB4000 EXII		
<i>Materiál:</i>	12050	<i>Chlazení:</i>			
<i>Nástroj:</i>	PWLNL 2525M-08X	<i>VBD:</i>	WNMX 080712-M4PW	<i>Jakost:</i>	IC8250
<i>Řzná rychlost:</i>	200 m/min	<i>Otáčky:</i>		<i>Ap:</i>	2 mm
<i>Posuv / ot:</i>	0,6 mm/ot	<i>Dráha:</i>	150 mm	<i>Tz:</i>	35,3 s



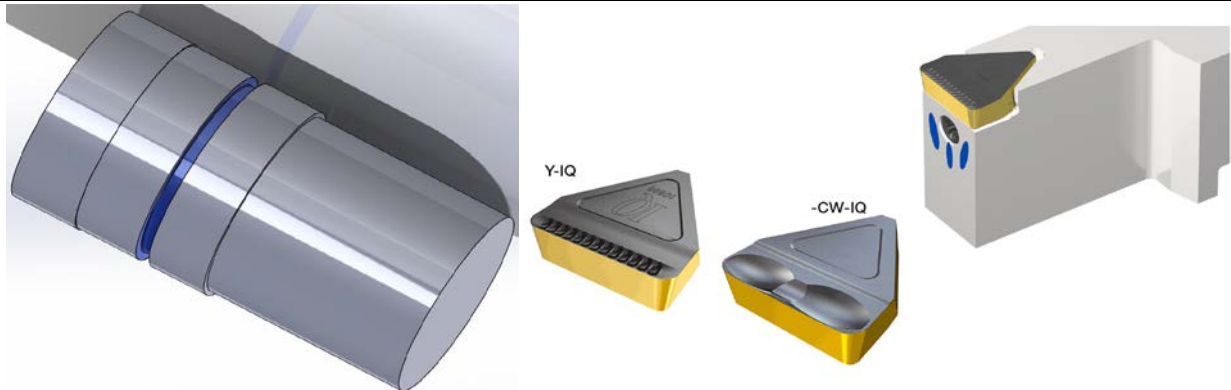
3) Soustružit povrch nástrojem FeedTurn

Operace:	soustružení	Stroj:	OKUMA LB4000 EXII			
Materiál:	12050	Chlazení:				
Nástroj:	PWXOL 2525M-10-TF-IQ	VBD:	WOMG 100716-T3P-IQ	Jakost:	IC8250	
Řezná rychlost:	200 m/min	Otáčky:		Ap:	2 mm	
Posuv / ot:	2,2 mm/ot	Dráha:	150 mm	Tz:	9,6 s	



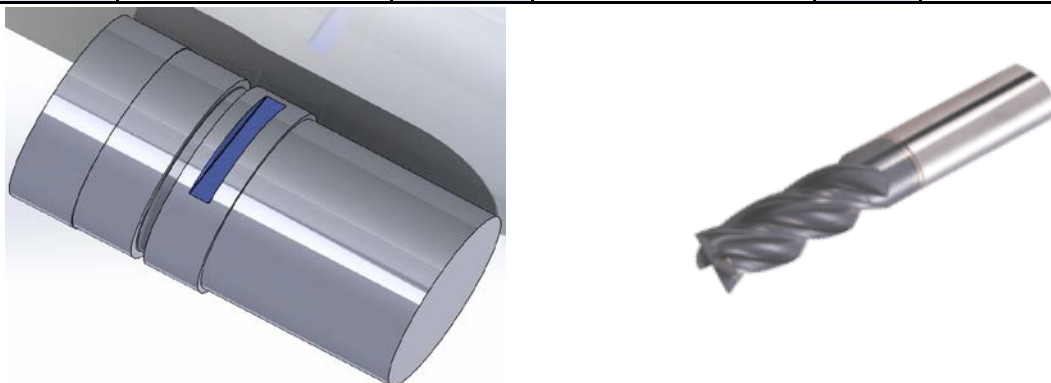
4) Soustružit zápich nástrojem DovelQGrip

Operace:	zapichování	Stroj:	OKUMA LB4000 EXII			
Materiál:	12050	Chlazení:				
Nástroj:	THDL 2525-10T20-IQ	VBD:	TIGER 1008Y-IQ	Jakost:	IC808	
Řezná rychlost:	100 m/min	Otáčky:		Ap:	7 mm	
Posuv / ot:	0,35 mm/ot	Tmax:	20 mm	W:	10 mm	



5) Frézovat drážku

Operace:	frézování	Stroj:	OKUMA LB4000 EXII			
Materiál:	12050	Chlazení:				
Nástroj:	EC-E4L 16-34/50C16CF100	VBD:		Jakost:	IC 900	
Ø nástroje	16 mm	Počet zubů	4	vyložení:	42 mm	
Řezná rychlost:	120 m/min	Otáčky:	2383 ot/min	Ap:	2x10 mm	
Posuv / zub:	0,05 mm/z	Posuv:	477 mm/min	Ae:	16 mm	



6) Frézovat T drážku

<i>Operace:</i>	frézování	<i>Stroj:</i>	OKUMA LB4000 EXII			
<i>Materiál:</i>	12050	<i>Chlazení:</i>				
<i>Nástroj:</i>	MM S-A-L100-C16-T10	<i>VBD:</i>	MM GRIT 28K-10.0-0.2	<i>Jakost:</i>	IC 528	
<i>Ø nástroje</i>	28 mm	<i>Počet zubů</i>	6	<i>vyložení:</i>	42 mm	
<i>Řezná rychlost:</i>	120 m/min	<i>Otáčky:</i>	1364 ot/min	<i>Ap:</i>	10 mm	
<i>Posuv / zub:</i>	0,03 mm/z	<i>Posuv:</i>	245 mm/min	<i>Ae:</i>	16 mm	

